

2020年12月18日  
 ヒューリック株式会社  
 日本郵政不動産株式会社

各 位

## 「ヒューリックJP赤坂ビル」の竣工について

ヒューリック株式会社（本社：東京都中央区、代表取締役社長：吉留 学、以下「ヒューリック」という。）および日本郵政不動産株式会社（本社：東京都千代田区、代表取締役社長：岩崎 芳史、以下「日本郵政不動産」という。）が共同で開発を進めておりました「(仮称)赤坂二丁目開発計画」が、この度、「ヒューリックJP赤坂ビル」として竣工いたしましたので、お知らせいたします。

当ビルは、東京メトロ銀座線「溜池山王」駅より徒歩2分、千代田線「赤坂」駅より徒歩5分の、外堀通りに面した交通利便性・視認性に優れた立地に建つ中規模オフィスビルです。1階をエントランス、2階を駐車場・機械室、3～12階をオフィススペースとしており、テナント様の入居工事後、満室稼働となります。

ヒューリックと日本郵政不動産は、今後も継続して両社の企業価値の向上・収益拡大に向け取り組んで参ります。

### 本物件の主な特徴

- **コンセプト**：「働く人にとってウェルネスな空間」。  
 オフィスワーカーがより良い環境で働けるような空間づくりに注力。壁面緑化を配したファサード、リフレッシュスペースとしての屋上庭園、天井高3.8mの全面木天井の開放感溢れるエントランスに木ベンチや木棚を配置、自然素材を多く取り入れた設え。
- **オフィススペース**：基準階専有面積165坪の整形な無柱空間とし、ガラスカーテンウォールからは日枝神社や首相官邸の緑を臨むことができ、環境配慮や利用者の快適性を高める自然換気システムを導入。共用部には木棚や掲示板を配し、ワーカーがちょっとした立ち話やラフなミーティングに使えるウェルネスな仕掛けを提供。各階に多目的トイレを配置して、入居企業様のダイバーシティにも貢献。



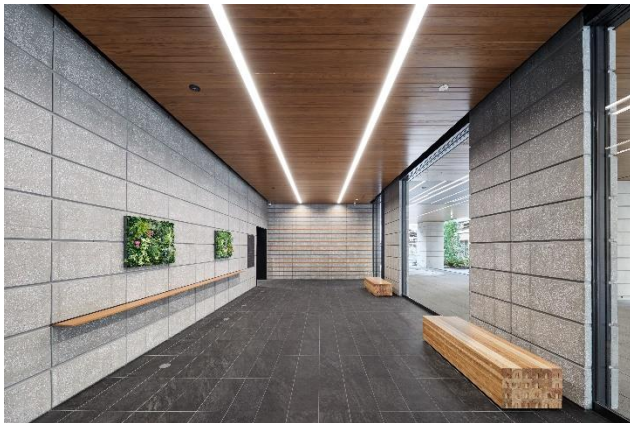
外堀通り側ファサード

- 構造・BCP：S造一部SRC造とし、2階と3階の間での中間層免震構造を採用。高い耐震性能を有しているだけでなく、水害対策として機械室や機械式駐車場を2階に設置。また、災害時や停電時の対応として異系統2回線受電方式を採用し、万一両系統からの電力供給が途絶えた場合でも、非常発電機により共用部・専有部の一部へ3日間・72時間の電力供給継続を可能とし、災害時における安全性やBCPサポートを提供。

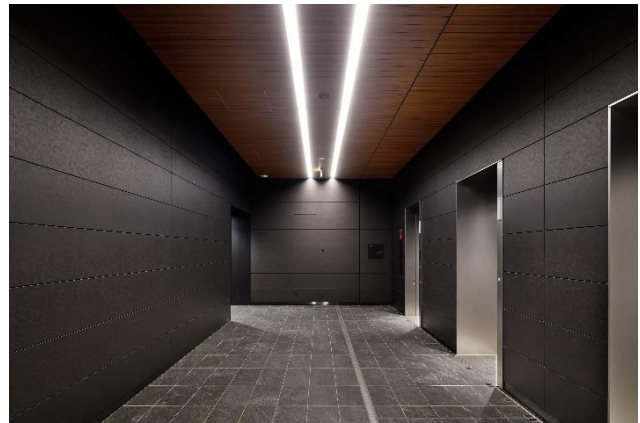


- 「CASBEE-ウェルネスオフィス※」認証（主催：一般財団法人建築環境・省エネルギー機構）において、最高ランクのSランクを取得。

※ 建物利用者の健康性・快適性を支援する建物の仕様・性能・取組みや知的生産性向上に資する要因、安全・安心の性能を評価する制度



エントランス



1階EVホール



基準階オフィススペース



基準階EVホール



基準階パントリー



屋上庭園

■建物概要

名称 : ヒューリックJP赤坂ビル  
所在地 : 東京都港区赤坂2丁目5番8号  
敷地面積 : 961.63 m<sup>2</sup>  
延床面積 : 7,973.86 m<sup>2</sup>  
構造 : S造一部SRC造・中間層免震構造  
規模 : 地上12階 塔屋1階  
用途 : 事務所・駐車場  
竣工 : 2020年11月20日



以上

【本件に関するお問い合わせ窓口】

ヒューリック株式会社 広報・IR部 山田 TEL 03-5623-8102  
日本郵政不動産株式会社 総務部 TEL 03-6281-9002