

各 位

2018年4月25日
ヒューリック株式会社
(コード番号 3003 東証第一部)

「チャームプレミア田園調布」の竣工について

高齢者

当社は、世田谷区玉川田園調布1丁目に土地を取得し開発事業を進めておりましたが、今般、「チャームプレミア田園調布」が完成致しましたのでお知らせ致します。

当建物は、東急東横線「田園調布」駅から徒歩約5分、閑静な住宅地に位置しており、歴史ある高台の邸宅地・田園調布らしさの継承と、豊かな緑を育む周辺環境との調和をコンセプトに空間づくりを目指しました。当建物は、約18㎡の個室を主とする計40戸の老人ホームとして運営会社の(株)チャーム・ケア・コーポレーションに一括賃貸致します。



【チャームプレミア田園調布】

外観は、ダークグレーの趣のあるタイルを基調とし、バルコニーはグレーのガラスによるシンプルかつスタイリッシュなデザインとしています。雨樋はあえて表に出すことで、デザイン要素として取り込みました。

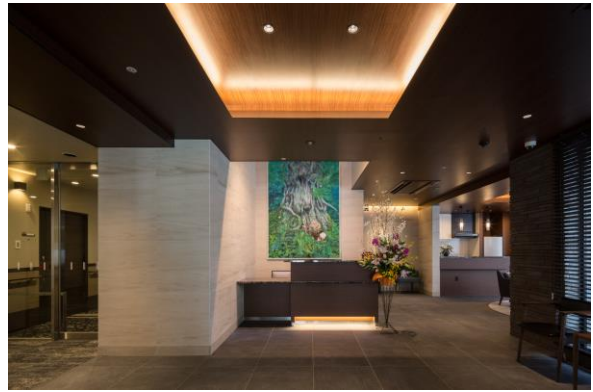
アプローチからピロティ空間は、杉板型枠化粧コンクリート壁とシンボルツリー、坪庭、水景と続き、高級感を演出すると共に、暖かみと開放感のある空間を形成し、入居者を優しく迎え入れる構えとしています。

風除室から続くエントランスホール・ロビーは、外のテラスと連続して、外構の植栽帯と一体となり開放感のある設えとしました。コンシェルジュカウンター上の3層吹抜は屋上から光を取り込むと共に、自然換気にも利用しています。

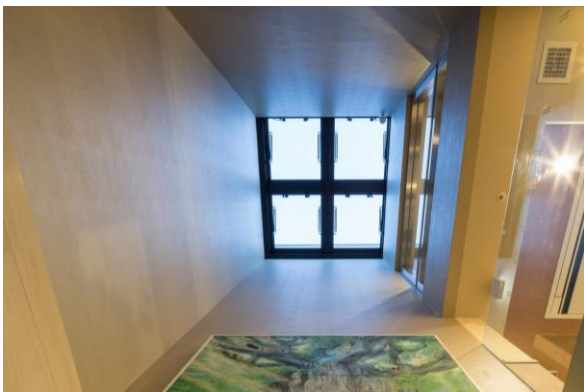
地下には食堂・浴室等を配することで、コンパクトな敷地を有効に生かし、共用部の充実を計りました。食堂は窓際に設けたトップライトやドライエリアの壁面緑化により、地下とは思えない明るく豊かな和の空間となりました。また、食堂にはオープンキッチンを設け、鉄板焼きやマグロの解体を行うことができる、従来の老人ホームにはないサービスが提供可能な設備を備えています。



【アプローチ】



【エントランスホール】



【トップライト】



【西側外観】



【食堂兼機能訓練室】



【オープンキッチン】

外部空間については既存樹の桜やヒマラヤスギを残し、地域の豊かな緑との調和を図りました。桜は各階ラウンジの正面と西側道路中央に位置し、春には入居者の方・近隣の方、双方に楽しんでいただけます。

環境配慮では、共用部及び専有部の全てにLED 照明の採用に加えて、高効率給湯器の採用、太陽光発電による共用部照明への電力供給等、省エネルギー、省CO2 に取り組んでいます。

また、災害時には防災倉庫を備え、住まいの安心、安全に配慮した計画としています。



【個室-18㎡】



【個室-33㎡】



【屋上庭園】



【屋上太陽光パネル】

■建物概要

名称： チャームプレミア田園調布
所在地： 東京都世田谷区玉川田園調布1丁目
敷地面積： 1,101.92㎡
延床面積： 1,983.71㎡
構造： 鉄筋コンクリート造・地上3階 地下1階
用途： 老人ホーム
竣工： 平成30年3月

以上

本件に関するお問い合わせ窓口

ヒューリック株式会社 広報・IR部 担当: 山田

TEL 03-5623-8102 FAX 03-5623-8123