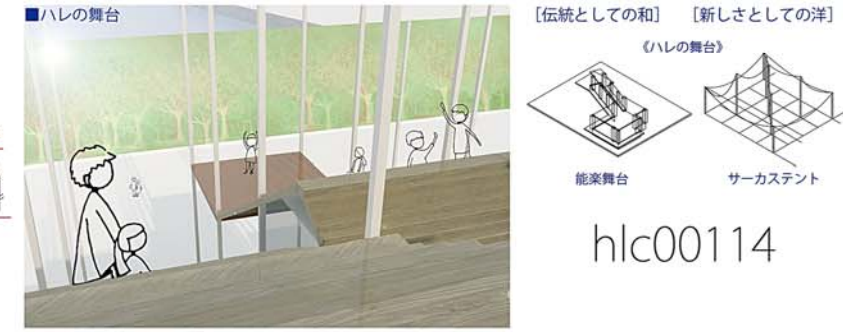
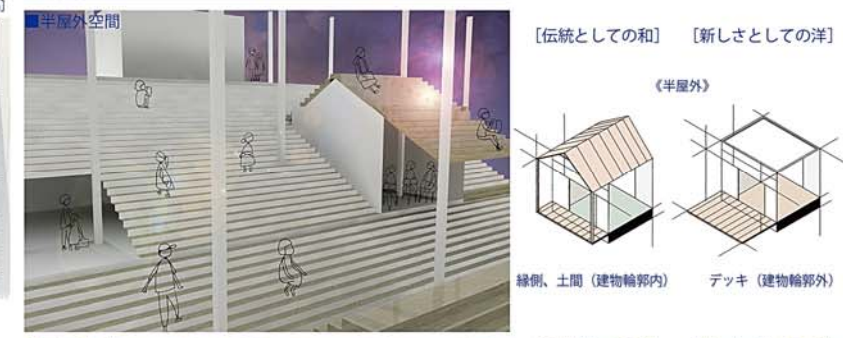
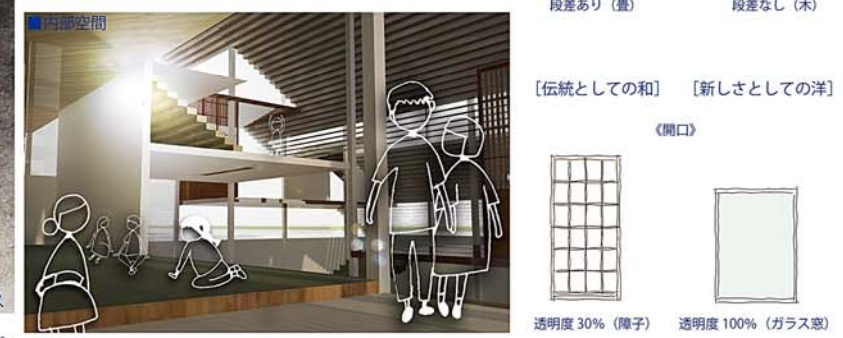
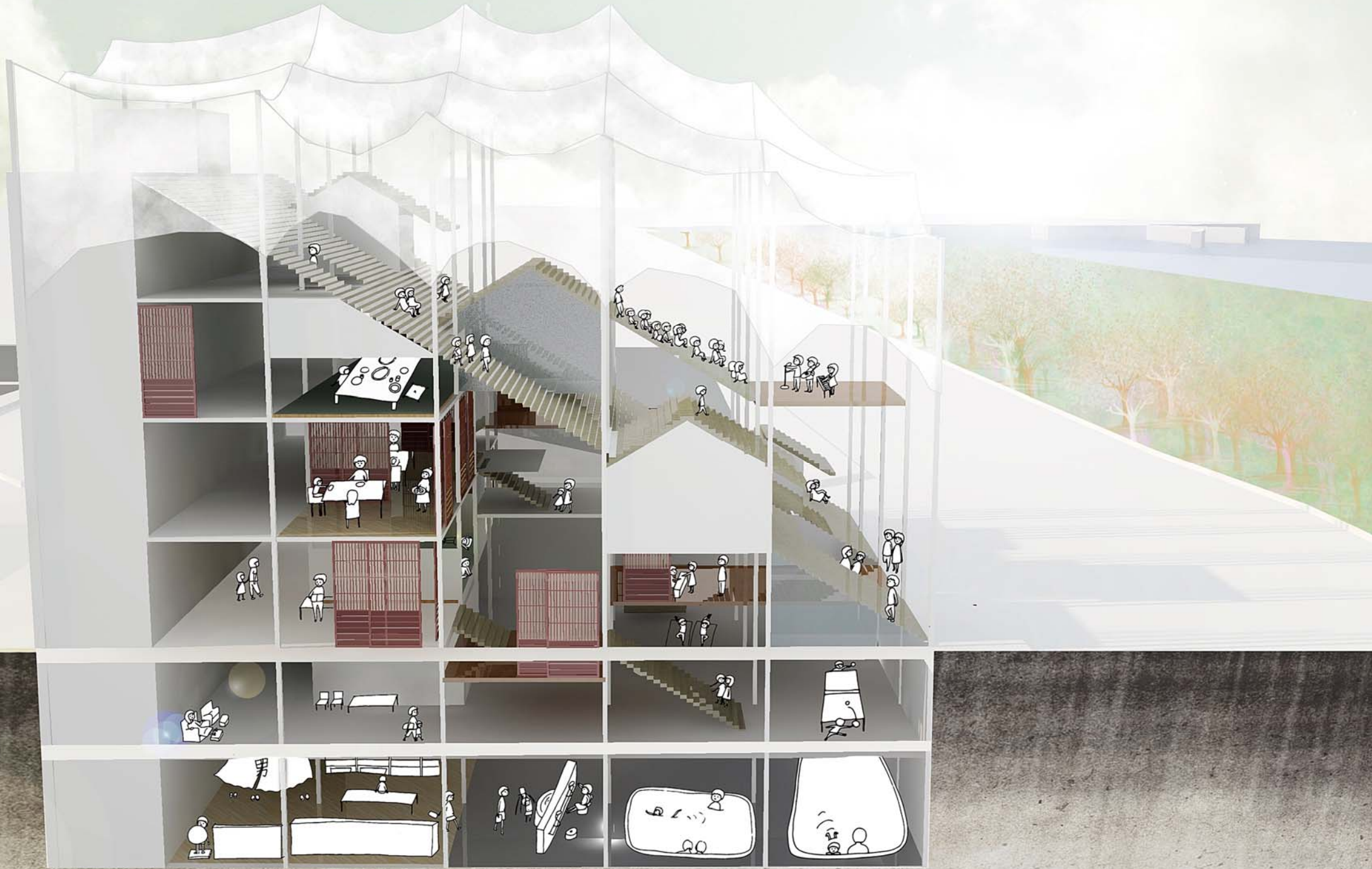


# Compromise between East and West

- 和洋折衷 -



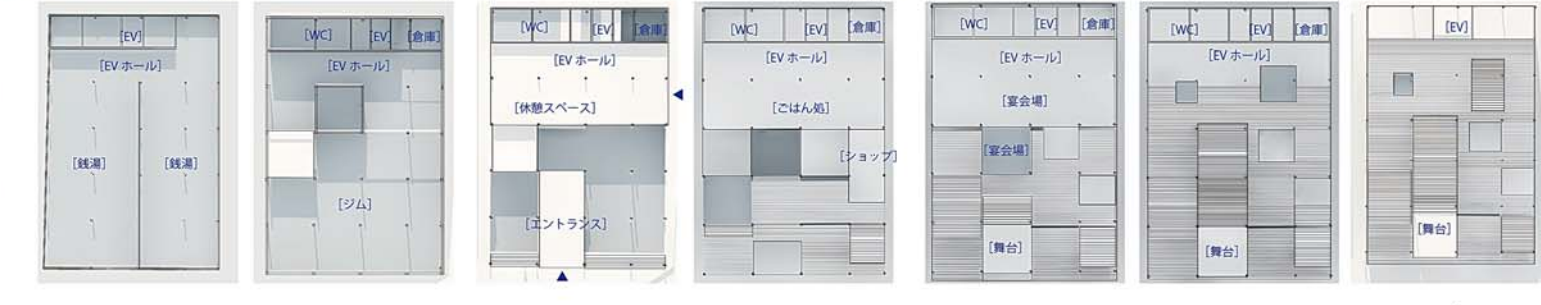
## 開かれた街、ヨコハマ



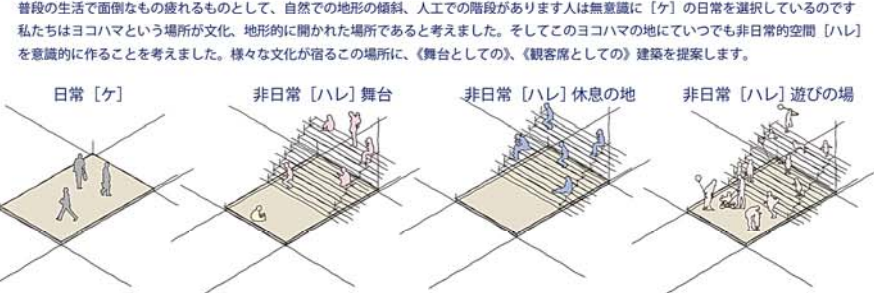
ヨコハマは様々な文化を受け入れ発展してきた場所であると言えます。ヨコハマの各地には人々が訪れたい場所、空間が多くあります。その様な場所では空間に開かれたオープンスペースが内包されています。この中間領域がヨコハマを作り上げる最大の要素である私達は考えました。そして、今回建築外部で人々がフレキシブルに交流することの出来る空間作成に重きを置き設計します。そして、普段の生活では感じられ始め体験をこの「和」と「洋」が織りなす場所において感じることの出来る舞台をヨコハマにて提案いたします。

非日常【ハレ】=【和】: 能楽舞台【洋】: サークス  
 【ヨコハマ】=【異国情緒】=【和洋折衷】  
 【不思議な場所】

## 各階平面図



## カイダンを用いた建築手法



## 周辺環境にひらく



## 構成要素及び用途説明

