

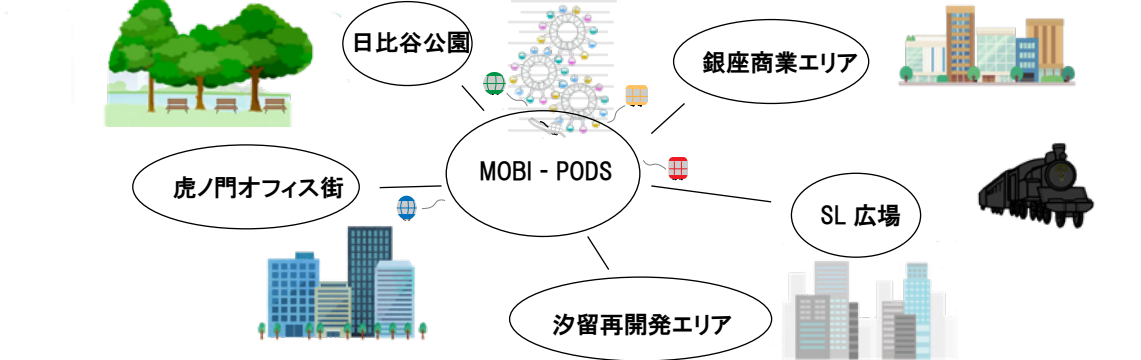
01. 猥雑な街 × 観覧車建築

新橋は、**鉄道発祥の地**として多くの交通機関が集結する**都市交通の要所**である一方駅ナカや周辺には立ち止まれる余白が少なく、**通過されやすい都市**でもある。再開発ビル群と昭和な路地が混在する**猥雑な風景**は、**都市の魅力を形作る個性**だ。そこに非日常的な垂直装置としての**観覧車建築**を挿入し、喧騒から浮かび上がる視点と、**滞在体験**を創出する。通過都市を滞在都市へ変換する体験型の建築を提案する。



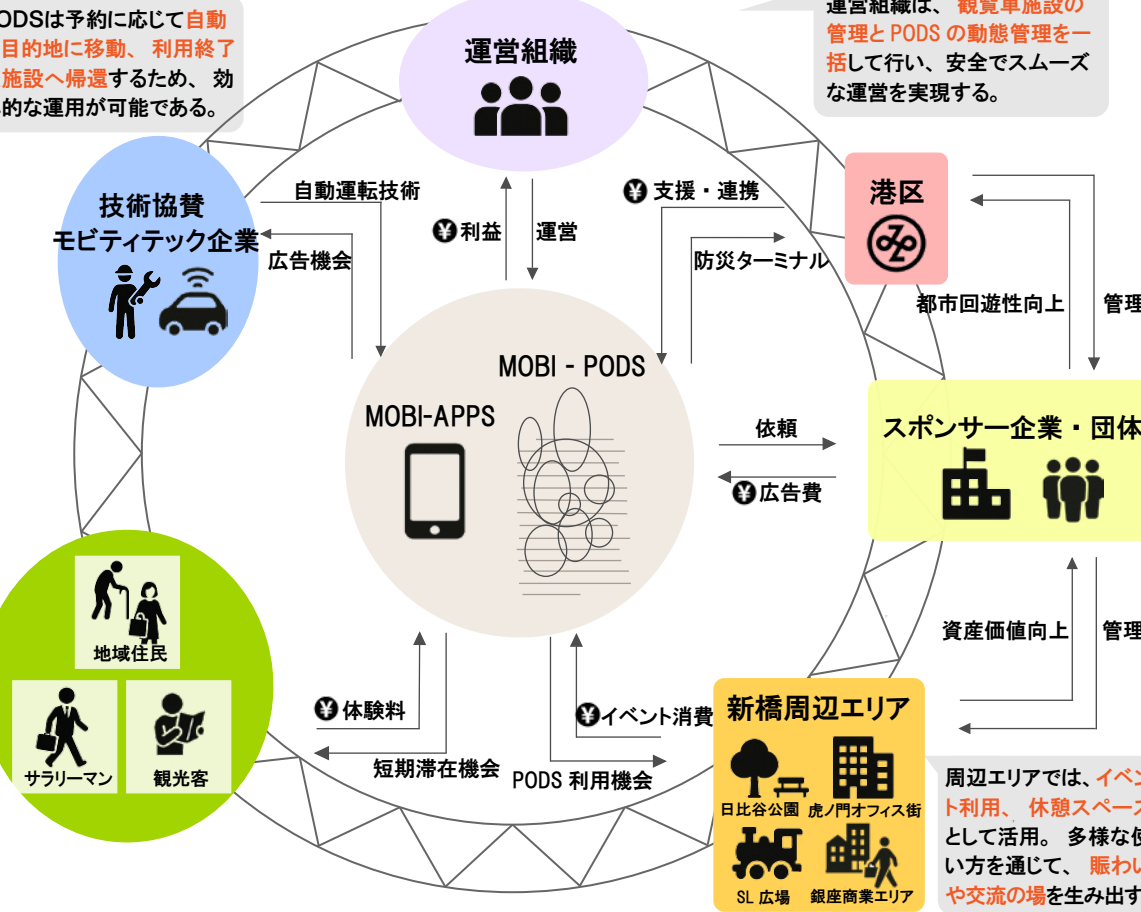
02. 街に展開する個室モビリティ「PODS」

観覧車に搭載された個室モビリティ「PODS」は**眺望や浮遊を体験**するだけに留まらず着脱によって都市へと展開され、回遊する。**移動と滞在を結ぶ結節点**として機能する**可動式個室ユニット**だ。施設内では眺望や浮遊体験の起点として**拠点性**を持ち、着脱後は、**公園やオフィス・路地裏など多様な場所に展開**され、人々のニーズに応じた、**様々な機能を持つ居場所**として、都市全体に新たな滞在のレイヤーを挿入していく。

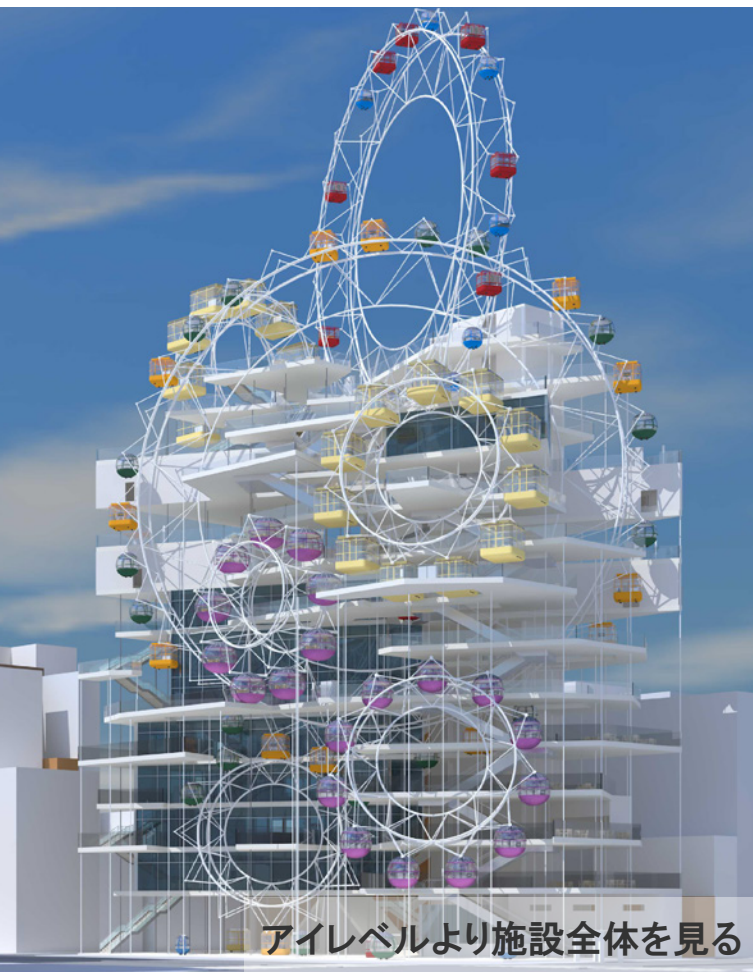


03. アプリと連動するUX事業計画

アプリによる予約・課金・施設での動態管理を通じて都市と利用者をダイレクトに結びつける、**UX志向のモビリティサービス**を計画する。



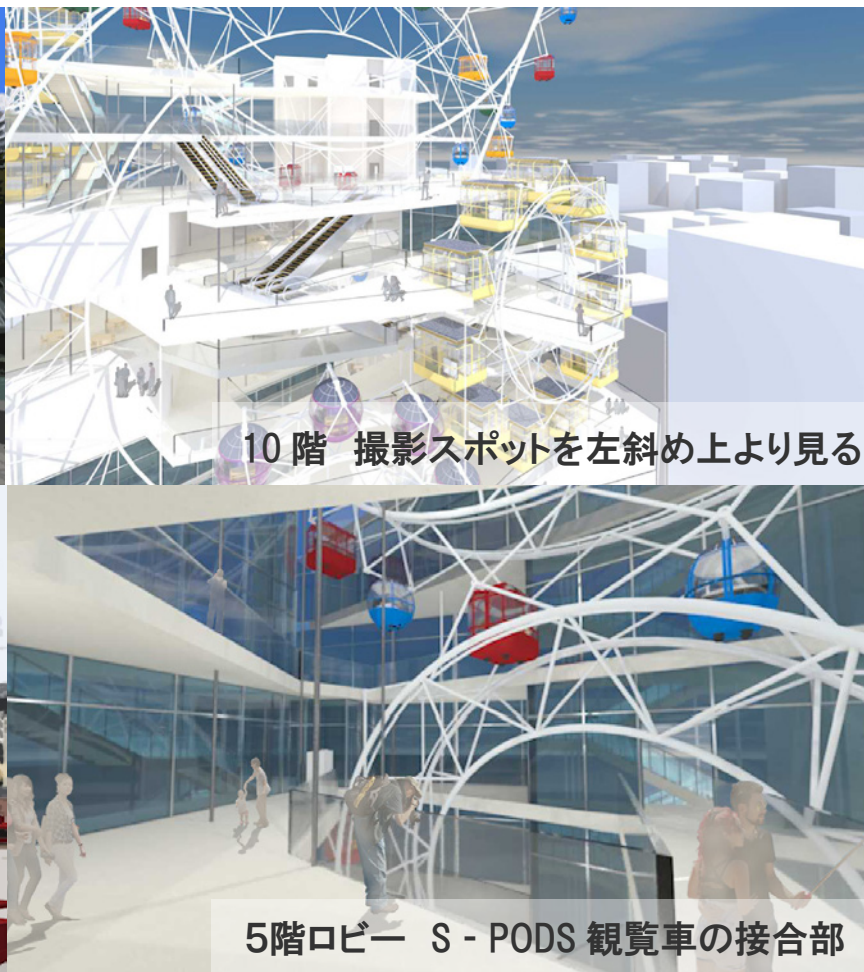
- ①都市機能ストレージ拠点化
観覧車施設は、PODSの**着脱・格納**を担う都市のモビリティハブとして機能する。メンテナンス機能に加え、ドロップイン、サブスク運用を組み合わせ**持続可能な運用**を実現する。
- ②災害時は仮設空間として転用
PODSは平常時は移動型サービスユニットとして、**災害時は仮設空間**に即時転用可能。都市に分散配置される、防災インフラとなことで、都市のレジリエンスを高める。
- ③アプリ連動による動態管理
利用者は**アプリでPODSの稼働状況を確認し、任意の場所・時間**に呼び出せる。個人利用に留まらず**企業自治体との連携で公共性**と**収益性を両立**する。



日比谷公園 各所へ展開するPODS



SL 広場 災害時は仮設空間として転用



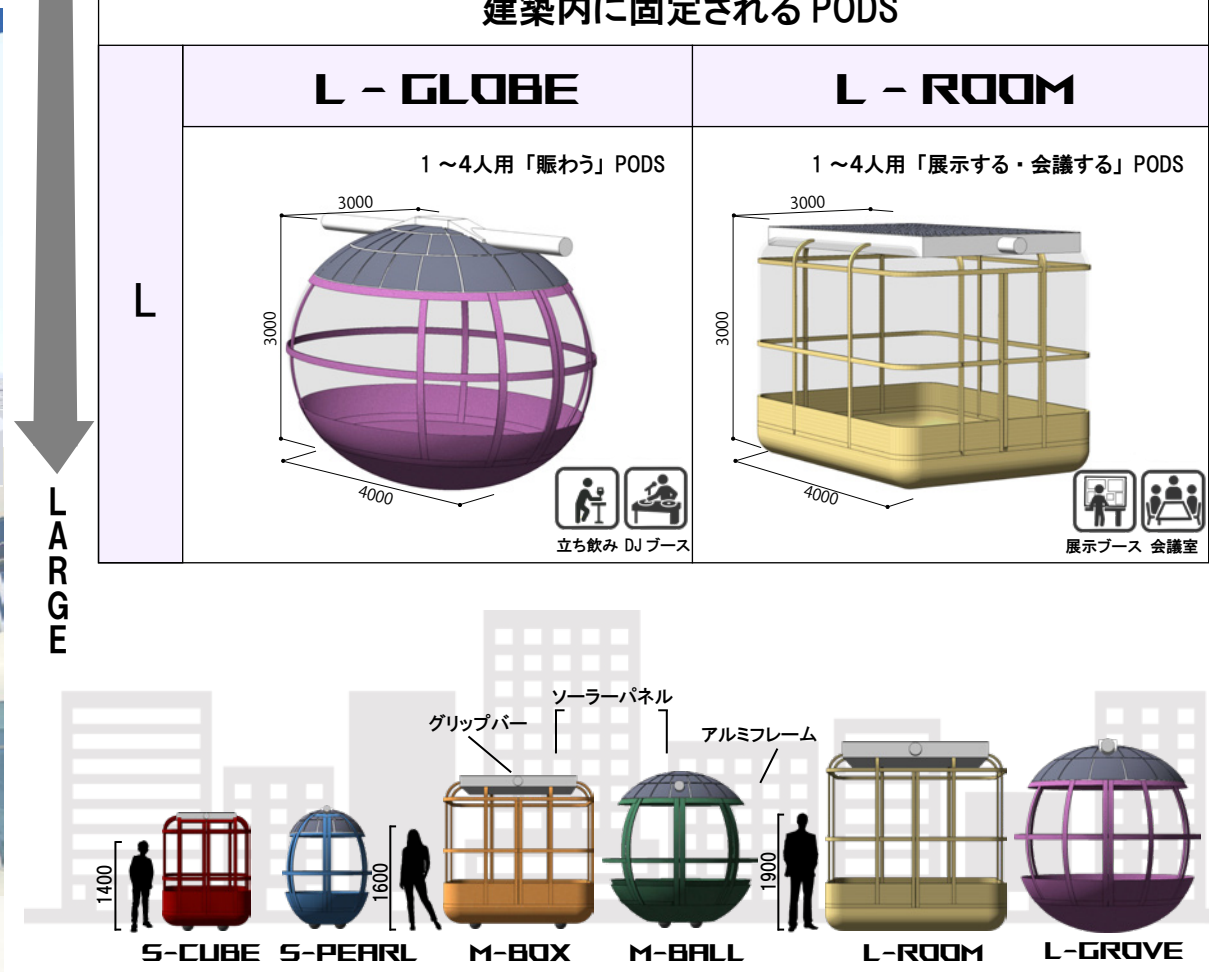
10階 撮影スポットを左斜め上より見る



5階ロビー S-PODS 観覧車の接合部



10階 人間洗濯機 更衣室・乗り場



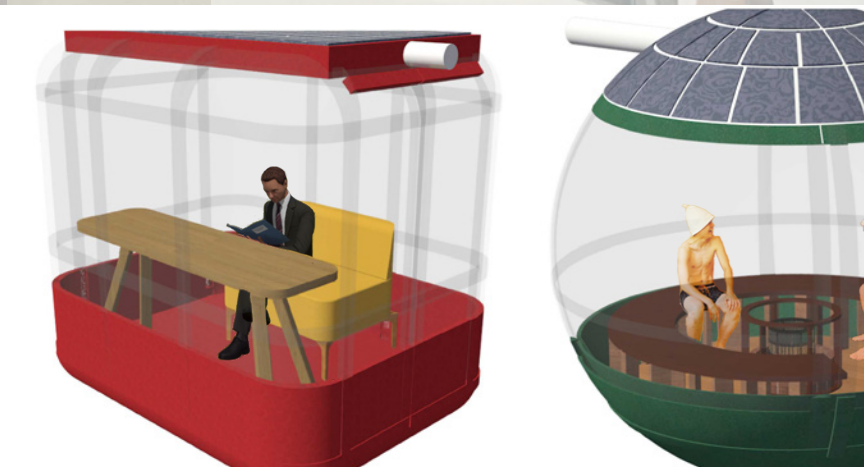
2階 S-PODS 乗り場



S-PEARL 人間洗濯機



S-PEARL 仮眠



S-CUBE ヒトカラ



S-CUBE 個人作業



M-BALL サウナ



M-BALL 温泉



M-BOX ウェブ会議

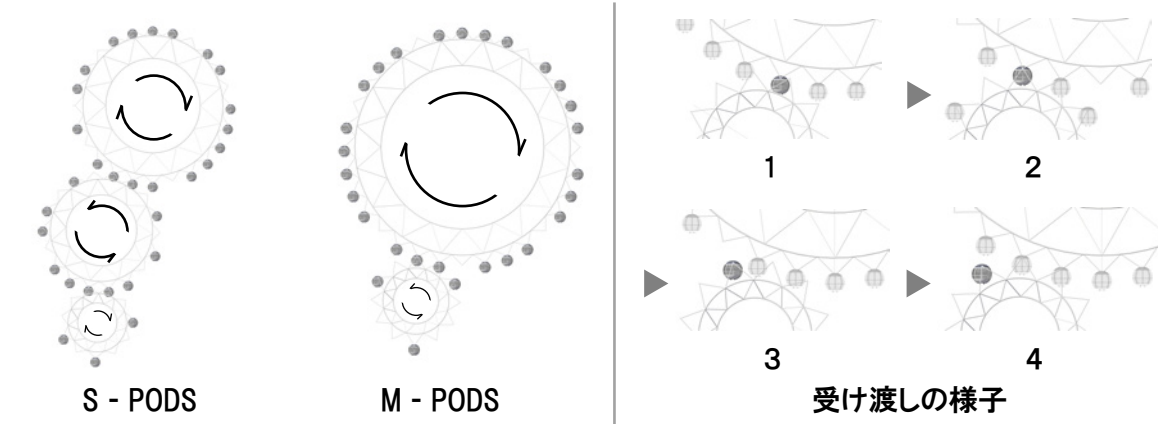


M-BOX ジム

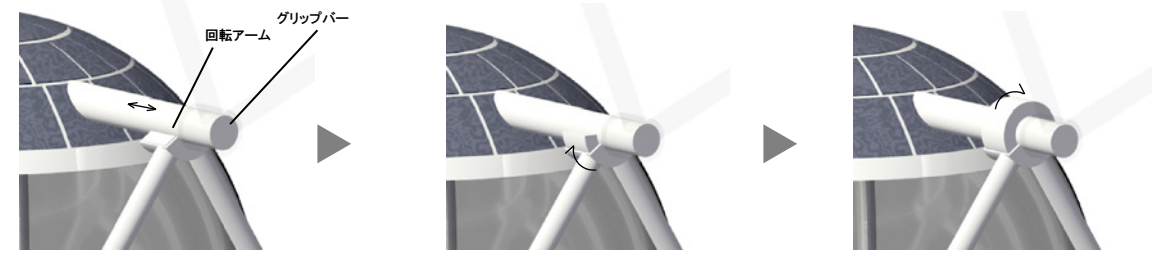
04. 歯車型機構によるPODS循環構造

04.1 歯車型回転連結システムによる観覧車間のPODS循環

複数の**観覧車構造**が**歯車状に連結**され、それぞれが時計回り・反時計回りに回転することで**PODSが観覧車で循環**する。S-PODS 用は3基、M-PODS 用は2基が連結されており、空中でPODSを受け渡しが行われる。図中に、その循環の様子を示した。



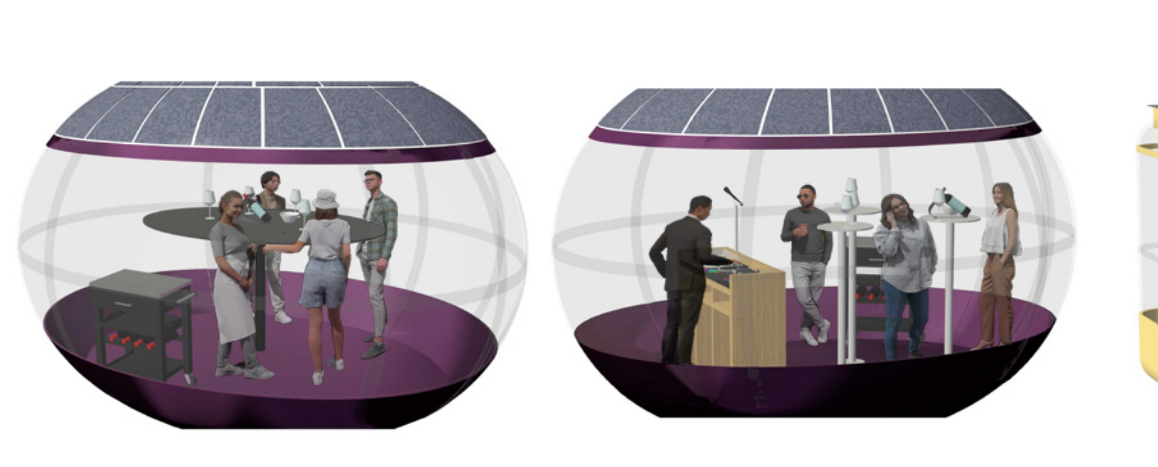
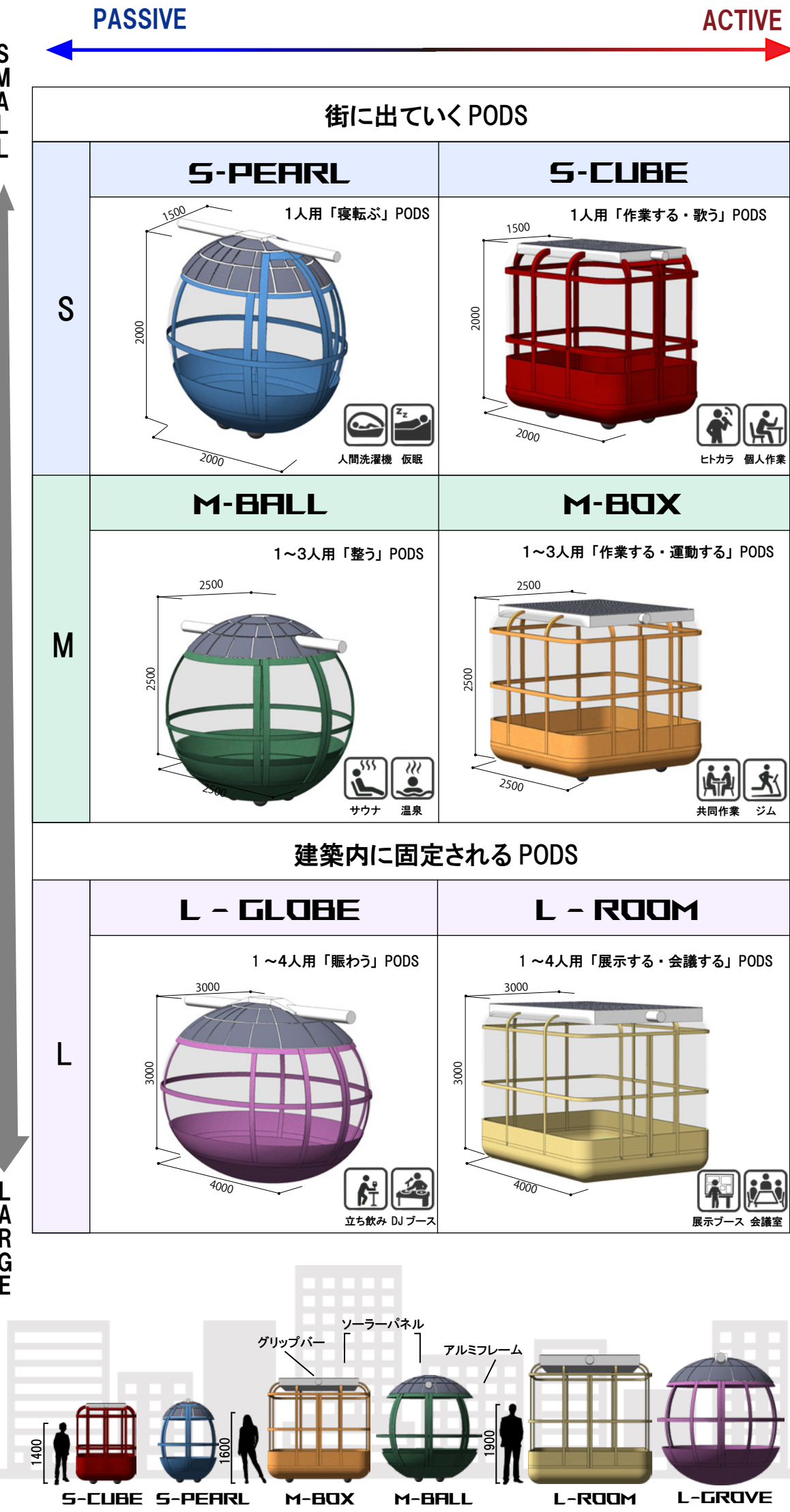
04.2 着脱を可能にする回転式アーム機構



PODS上部の**伸び縮みするグリップバー**を、観覧車構造の**回転アームが左右から掴み、着脱・受け渡し**を行う。観覧車同士の噛み合わせを同期させ、アームがPODSをスムーズにキャッチ&リリースする**回転式アーム機構**により、観覧車間の循環を実現する。

05. 多様な体験を内包する個室ユニット

PODSは**球体型と箱型**に分けられる。それぞれが**3つの規格**に分類され、いずれも**癒しからアクティブな要素まで、多様な体験を提供**する。



L-GLOBE 立ち飲み



L-GLOBE DJブース



L-ROOM 展示ブース

L-ROOM 会議室

hlc-0028